



DYNAFLOW

CAUDALÍMETRO A PALETA

Este caudalímetro, muy robusto, es fiable en todas las posiciones. Permite obtener una buena precisión y una regulación continua de caudal.

Está basado en la patente GAUTHIER con tecnología a paleta y es individualmente calibrado según el tipo de gas o de mezcla de gas.

El DYNAFLOW se conecta a una red de gas y es especialmente diseñado para las aplicaciones que requieren un ajustamiento preciso del caudal.

Para los caudales superiores a 1,5 l/min, existe unas versiones que aceptan contrapresiones de salida hasta 2,5 bar.

Cumple la Directiva 93/42/CE.

CARACTERÍSTICAS

- Caudalímetro con regulación a la entrada/salida según el modelo
- Presión de entrada:
DYNAFLOW AM: 2,5 a 4 bar
DYNAFLOW AV: 3,5 bar
- Presión de salida:
DYNAFLOW AM: atmosfera
DYNAFLOW AV: 0 a 3 bar
- Caudal: de 0,04 a 100 l/min según modelo

- Precisión: $\pm 10\%$ según ISO 1502
- Temperatura de funcionamiento:
de -20°C a $+60^{\circ}\text{C}$
- Modelos disponibles: O_2 / He / N_2 / N_2O / Aire / CO_2 y mezclas
- Peso: 340 gr

CONFIGURACIÓN ESTÁNDAR

- Entrada: Toma medicinal según el tipo de gas (Conexión M12 x 100 H en el cuerpo)
- Salida: Cono ranurado para flexible $\varnothing 4$ a 6 int. (M10 x 100 H en el cuerpo)

MATERIAS

Cuerpo: aleación ligera y latón
Vidrio: PMMA

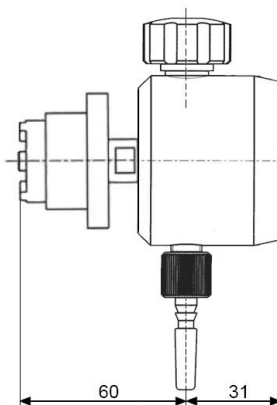
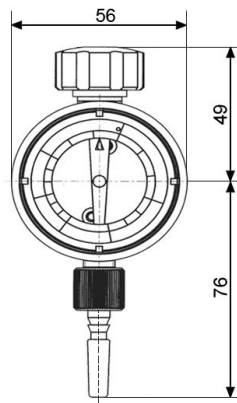
MANTENIMIENTO

Los consejos de control y de mantenimiento están detallados en la ficha técnica entregada con el equipo.

PEDIDO: Favor indicar

- Referencia completa
- Tipo de gas o composición de la mezcla
- Caudal máximo deseado
- Con o sin contra-presión de salida

Ejemplo: DYNAFLOW AV - O_2 - 15 l/min
- Con contra-presión de salida



FLUXÓMETRO DE PALETA

Este fluxômetro, robusto, é fiável em todas as posições. Permite obter uma boa precisão e uma regulação contínua da vazão.

Está baseado na patente GAUTHIER de tecnologia de paleta e é calibrado unitariamente em função do gás ou da mistura de gás.

O DYNAFLOW instala-se numa rede de gás e é destinado às aplicações para as quais o ajuste fino duma vazão é necessário.

Para vazões superiores a 1,5 l/min, existem versões que aceitam contra-pressões de saída até 2,5 bar.

Cumpra a Diretiva 93/42/CE.

CARACTERÍSTICAS

- Fluxômetro com regulação saída/entrada segundo o modelo
- Pressão de entrada:
DYNAFLOW AM: 2,5 a 4 bar
DYNAFLOW AV: 3,5 bar
- Pressão de saída:
DYNAFLOW AM: atmosfera
DYNAFLOW AV: 0 a 3 bar
- Vazão: de 0,04 a 100 l/min segundo o modelo
- Precisão: $\pm 10\%$ segundo ISO 1502
- Temperatura de funcionamento:
 -20°C a $+60^{\circ}\text{C}$
- Modelos disponíveis: O_2 / He / H_2 / N_2 / N_2O / Ar / CO_2 e misturas
- Peso: 340 gr

CONFIGURAÇÃO PADRÃO

- Entrada: Tomada medicinal segundo o tipo de gas (Conexão M12 x 100 F no corpo)
- Saída: Bico de mangueira canelado para mangueira flexível $\varnothing 4$ a 6 int. (M10 x 100 F no corpo)

MATERIAIS

Corpo: Liga leve e latão
Vidro: PMMA

MANUTENÇÃO

Os conselhos de controle e de manutenção estão pormenorizados na ficha técnica fornecida com o produto.

ENCOMENDA: É favor indicar

- Referência completa
- Tipo de gás ou da mistura
- Vazão máxima desejada
- Com ou sem contra-pressão de saída

Exemplo: DYNAFLOW AV - O_2 - 15 l/min
- Com contra-pressão de saída

Las ilustraciones, descripciones y características son presentadas para su información. Cahouet se reserva el derecho de modificar sus productos sin previo aviso.
As ilustrações, descrições e características são fornecidas a título de indicação. CAHOUEET tem o direito de modificar os seus produtos sem aviso prévio.



52, rue de Lagny
93100 MONTREUIL - FRANCE
Tél : +33 1.41.72.90.00
Fax : +33 1.41.72.90.01
E-mail : cahouet@cahouet.com
www.cahouet.com