



DYNAFLOW

FLUSSOMETRO A PALETTE

Questo dispositivo, a regolazione dinamica, è robusto e affidabile in qualsiasi posizione lavori, assicura una buona accuratezza di misura ed è regolabile su tutta la gamma del quadrante.

Prodotto che si basa su un brevetto GAUTHIER, con tecnologia a palette, è calibrato individualmente in base al gas o miscela di gas cui è destinato.

Il DYNAFLOW è accessorio di completamento rete, destinato ad applicazioni dove è richiesta una regolazione fine della portata.

Per portate superiori a 1,5 l/min, esistono delle versioni di questo prodotto che accettano le contropressioni in uscita fino a 2,5 bar.

È conforme alla direttiva 93/42/CE.

CARATTERISTICHE

- Flussometro a regolazione a valle/a monte secondo modello
- Pressione in ingresso:
DYNAFLOW AM: da 2,5 a 4 bar
DYNAFLOW AV: 3,5 bar
- Pressione in uscita:
DYNAFLOW AM: atmosferica
DYNAFLOW AV: da 0 a 3 bar
- Portata: da 0,04 a 100 l/min secondo modello
- Precisione: $\pm 10\%$ secondo la norma ISO 15002
- Temperatura di impiego:
da -20°C a $+60^{\circ}\text{C}$
- Modelli disponibili: O_2 / He / N_2 / N_2O / Aria / CO_2 e miscele
- Peso: 340 gr

CONFIGURAZIONE STANDARD

- Ingresso: Unità terminale a seconda del gas (collegamento M12 x 100 F su il corpo)
- Uscita: Portagomma per tubo flessibile \varnothing da 4 a 6 interno (M10 x 100 F su il corpo)

MATERIALI

Corpo: Lega leggera e ottone
Quadrante frontale: PMMA

MANUTENZIONE

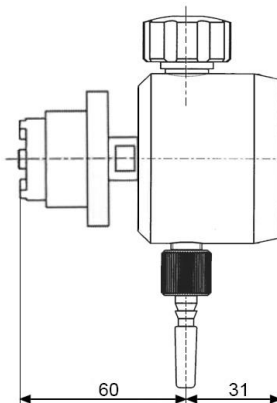
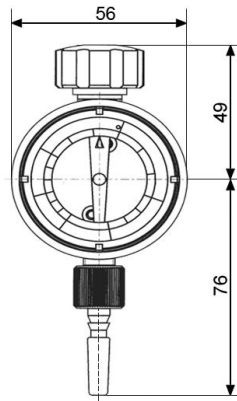
I consigli di controllo e di manutenzione sono elencati dettagliatamente nel manuale d'uso rilasciato con il prodotto.

ORDINE: Si prega di indicare

- Codice
- Tipo di gas o miscela
- Misura del flusso
- Con o senza contropressione in uscita

Esempio: DYNAFLOW AV - O_2 - 15 l/min
- con contropressione in uscita

Le illustrazioni, descrizioni e caratteristiche sono fornite a titolo indicativo. CAHOUE si riserva il diritto di modificare i prodotti senza preavviso.
All views, descriptions and features are given only for information. CAHOUE reserves the right to modify its products without notice.



PADDLE ACTION FLOWMETER

This very robust flowmeter is reliable in any position. It ensures a good accuracy of measure and is adjustable on the whole range of the dial.

It is based on a GAUTHIER patent for paddle technology and is individually calibrated according to the gas or gas mixture.

The DYNAFLOW is to be fitted on a pipeline system and is intended to applications where the fine adjustment of the flow is required.

For flowrates higher than 1,5 l/min, versions accepting outlet counter-pressures up to 2,5 bar are available.

It is in accordance with the Directive 93/42/CE.

FEATURES

- Flowmeter with upstream/downstream adjustment according to model
- Inlet pressure:
DYNAFLOW AM: 2,5 to 4 bar
DYNAFLOW AV: 3,5 bar
- Outlet pressure:
DYNAFLOW AM: atmosphere
DYNAFLOW AV: 0 to 3 bar
- Flow: From 0,04 to 100 l/min according to model
- Accuracy: $\pm 10\%$ according to ISO 15002
- Operating temperature:
 -20°C to $+60^{\circ}\text{C}$
- Available models: O_2 / He / H_2 / N_2 / N_2O / Air / CO_2 and mixtures
- Weight: 340 gr

STANDARD ARRANGEMENT

- Inlet: Terminal unit according to gas (M12 x 100 F connection into the body)
- Outlet: Hose connector for 4 to 6 mm ID (M10 X 100 F into the body)

MATERIAL

Body: Light alloy and brass
Front glass: PMMA

MAINTENANCE

Control and maintenance recommendations are detailed in the technical data sheet delivered with the equipment.

ORDER: Please mention

- Detailed reference
- Gas type or gas mixture components
- Maximum flow rate
- With or without a downstream counterpressure

Example: DYNAFLOW AV - O_2 - 15 l/min
- with downstream counterpressure



52, rue de Lagny
93100 MONTREUIL - FRANCE
Tél : +33 1.41.72.90.00
Fax : +33 1.41.72.90.01
E-mail : cahouet@cahouet.com
www.cahouet.com