



# CNH 15

## CENTRALE A INVERSION AUTOMATIQUE ET REARMEMENT MANUEL POUR L'AMMONIAC

Elle permet l'alimentation en continu en ammoniac d'un équipement de production ou d'un réseau de distribution à partir de 2 groupes de bouteilles.

L'**INVERSION** du côté en fin de vidange vers le côté en réserve **EST AUTOMATIQUE**. Seul, le **REARMEMENT EST MANUEL**. Il s'effectue lors du remplacement des bouteilles vides.

Spécialement étudiée pour la mise en oeuvre de l'ammoniac depuis 2x1 jusqu'à 2x3 bouteilles (au delà, nous consulter).

Cette centrale convient notamment aux traitements thermiques.

## CARACTERISTIQUES

P1 : pression amont nominale : 10 bar

P2 : pression aval nominale : 1 bar

$\Delta P$  d'inversion : 0,5 bar

Débit type : 15 Nm<sup>3</sup>/h (NH<sub>3</sub>) (risque de givrage à fort débit : nous consulter)

Température de fonctionnement :

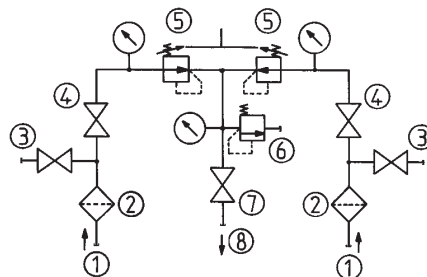
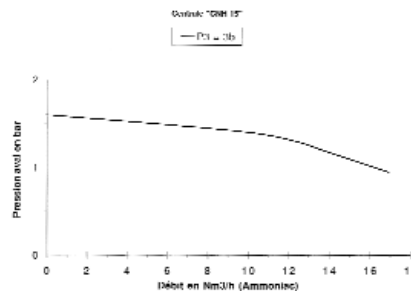
- 30° à + 30°C

Pression d'ouverture de la soupape : 3,8 bar

Poids : 6 kg

## CONFIGURATION STANDARD

- ① Entrées : Ø M 16 x 1,5 mâle
- ② Filtres
- ③ Vannes de purge (canalisables : raccords double bague inox pour tube Ø 10 ext)
- ④ Vannes d'arrêt
- ⑤ Détendeurs
- ⑥ Déverseur (canalisable : G 1/2" F)
- ⑦ Vanne de sortie
- ⑧ Sortie : raccord double bague inox pour tube Ø 10 ext



## AUTOMATIC CHANGE-OVER UNIT WITH MANUAL RESET FOR AMMONIA

It enables an uninterrupted ammonia supply from 2 groups of cylinders to a production unit or to a distribution pipeline.

The **CHANGE-OVER** to the reserve side is **AUTOMATIC** when the operating side is depleted. The **ONLY MANUAL OPERATION** is to reset the unit by **MOVING THE LEVER** when the empty cylinders are replaced.

Specially designed for ammonia from 2x1 to 2x3 cylinders (for more cylinders, please, contact us).

This change-over is suitable for heat treatments, in particular.

## FEATURES

P1 : nominal inlet pressure : 10 bar

P2 : nominal outlet pressure : 1 bar

Change-over  $\Delta P$  : 0,5 bar

Standard discharge : 15 Nm<sup>3</sup>/h (NH<sub>3</sub>) (frost risk during high flow : consult us)

Operating temperature :

- 30° to + 30°C

Safety valve opening pressure : 3,8 bar

Weight : 6 kg

## STANDARD ARRANGEMENT

- ① Inlets : Ø M 16 x 1,5 male
- ② Filters
- ③ HP purge valves (collectable : SS male union fitting for OD 10 mm tube)
- ④ Shut-off valves
- ⑤ Pressure regulators
- ⑥ Safety valve (collectable : 1/2" BSP F)
- ⑦ Outlet valve
- ⑧ Outlet : SS male union fitting for OD 10 mm tube



# CNH 15

## MATIERES

Corps : alliage léger et inox  
Platine, membrane et filtre : inox  
Garniture de clapet et joints : EPDM, PTFE

## ACCESSOIRES

- Flexibles
- Râteliers
- Rampes / collecteurs

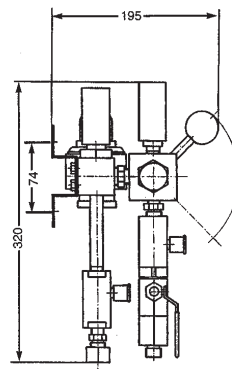
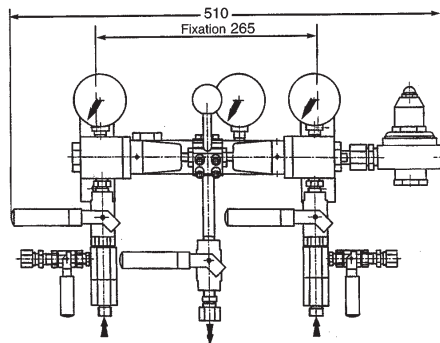
## OPTIONS

- Pressostat de signalisation (BP)
- Modifications des réglages sur demande
- Boîtier de signalisation

## MAINTENANCE

Un kit de maintenance est disponible et référencé dans la notice livrée avec la centrale.

La maintenance se fait soit sur le lieu d'implantation de la centrale par du personnel formé et compétent, soit dans nos ateliers ou chez un réparateur agréé.



## MATERIALS

Body : light alloy and stainless steel  
Holder, diaphragm and filter : stainless steel  
Valve seal and seals : EPDM, PTFE

## ACCESSORIES

- Flexible hoses
- Cylinder holders
- Collectors

## OPTIONS

- Pressure switch (LP)
- Special regulation setting upon request
- Signal box

## MAINTENANCE

A maintenance kit is available and duly referenced in the data sheet delivered with the equipment.

Maintenance may be carried out either on site by trained personnel, in our plant or at your local authorized service shop.

## COMMANDE : merci d'indiquer

- Référence
- Nombre de bouteilles
- Options et accessoires retenus

Exemple : CNH 15 - 2x1 bouteille - pressostat (BP)

## ORDER : please mention

- Reference
- Number of cylinders
- Selected options and accessories

Exemple : CNH 15 - 2x1 cylinder - pressure switch (LP)

Les illustrations, descriptions et caractéristiques sont fournies à titre indicatif. CAHOUET se réserve le droit de modifier ses produits sans préavis.  
All views, descriptions and features are given only for information. CAHOUET reserves the right to modify its products without notice.



52, rue de Lagny  
93100 MONTREUIL - FRANCE  
Tél : 33 (0)1.41.72.90.00  
Fax : 33 (0)1.41.72.90.01  
E-mail : cahouet@cahouet.com  
www.cahouet.com