



# D800 ML

## RIDUTTORE DOPPIO IN BY PASS

Questa versione del **D800 M** è studiata per l'utilizzo del dispositivo come secondo stadio nella rete di distribuzione gas medicinali. Esso ha la funzione di ridurre la pressione dai gas erogati dalla fonte primaria e di renderli disponibili alle unità terminali in condizioni idonee al loro uso preposto (EN ISO 7396-1). Il **D800 ML** è utilizzabile con tutti i tipi di gas medicali O<sub>2</sub>, N<sub>2</sub>O, Aria Respirabile, CO<sub>2</sub>, N<sub>2</sub> ed Aria per azionare strumenti (Aria 800).

## CARATTERISTICHE

- Pressione massima in ingresso : 12 bar
- Pressione nominale in ingresso : 9 bar (12 bar a richiesta)
- Pressione in uscita : 0-5 o 0-12 bar
- Portata con il 10% di caduta di pressione :  
(P1 : 12 bar / P4 : 10 bar - Q = 165 Nm<sup>3</sup>/h Aria)  
(P1 : 9 bar / P4 : 5,5 bar - Q = 70 Nm<sup>3</sup>/h Aria)
- Portata massima : 380 Nm<sup>3</sup>/h
- Peso : 16 kg

## CONFIGURAZIONE STANDARD

- Ingresso / Uscita : G 1½" femmina
- 2 filtri
- 4 valvole d'intercettazione a sfera
- 2 riduttori di pressione
- Valvola di spurgo in uscita a ogni riduttore
- 1 unità medicale in uscita
- Manometri ingresso / uscita
- 1 foro a monte G1¼" F (per alloggiamento di trasduttori di pressione, sorveglianza e telemetria)
- 1 foro in ingresso e 1 in uscita G 3/4" femmina
- 1 foro G 3/4" gas femmina a valle di ogni riduttore (per eventuale valvola di sicurezza)

## MATERIALI

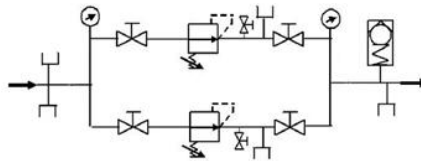
Corpo : ottone  
Guarnizioni / Sede di valvola : EPDM

## ACCESSORI

Raccordo di riduzione : G 1½" M - G 1" F  
Raccordi ingresso / uscita :  
- A saldare : tubo 18 o 22 mm  
- Con ogiva : per tubo Ø 22 mm est.

## OPZIONI

- Trasduttore di pressione 4-20 mA - 0/16 bar o 0/60 bar
- Copertura di protezione in plastica
- Valvola di non-ritorno in ingresso e/o uscita
- Valvola di sicurezza con collettore



## DUAL LINE REDUCING STATION

The version of the **D800 M** is intended to be used as a second stage regulation is designed of a medical gas pipeline system. It reduces the pipe system first stage pressure to the standardized terminal unit supply pressure (EN ISO 7396-1).

The **D800 ML** is intended for the implementation of medical gases such as O<sub>2</sub>, N<sub>2</sub>O, Air, CO<sub>2</sub>, N<sub>2</sub> and Air "instrument grade" (Air 800).

## FEATURES

- Maximal inlet pressure : 12 bar
- Nominal inlet pressure : 9 bar (12 bar upon request)
- Outlet pressure : 0-5 or 0-12 bar
- Flow rate with a 10% pressure drop :  
(P1 : 12 bar / P4 : 10 bar - Q = 165 Nm<sup>3</sup>/h Air)  
(P1 : 9 bar / P4 : 5,5 bar - Q = 70 Nm<sup>3</sup>/h Air)
- Maximum flow rate : 380 Nm<sup>3</sup>/h
- Weight : 16 kg

## STANDARD ARRANGEMENT

- Inlet / Outlet : G 1½" BSP female
- 2 filters
- 4 valves (1/4 turn)
- 2 pressure regulators
- Purge on the outlet of each regulator
- 1 medical terminal unit downstream
- Up and downstream gauges
- 1 G 1/4" F inlet port (for pressure transducers, alarms and telemetry)
- 1 inlet and 1 outlet ports G 3/4" F
- 1 G 3/4" F outlet port after each regulator (eventually for a relief valve)

## MATERIAL

Body : Brass  
Seals / valve : EPDM

## ACCESSORIES

Adaptor connector : G 1½" M - G 1" F  
Inlet / outlet fittings :  
- 18 or 22 mm OD tube to be brazed  
- 22 mm OD tube single ferrule compression fitting

## OPTIONS

- Pressure transducer 4-20 mA - 0/16 bar or 0/60 bar
- Plastic safety box
- Inlet and/or outlet non-return valve
- Collectable relief valve

## ORDINE : Si prega di indicare

- Modello prescelto
- Tipo di gas
- Opzioni ed accessori richiesti

Esempio : D800 ML - ossigeno - Copertura di protezione in plastica

## ORDER : Please mention

- Selected model
- Gas type
- Selected options and accessories

Example : D800 ML - Oxygen - Plastic safety box

Le illustrazioni, descrizioni e caratteristiche sono fornite a titolo indicativo. CAHOUET si riserva il diritto di modificare i prodotti senza preavviso.  
All views, descriptions and features are given only for information. CAHOUET reserves the right to modify its products without notice.



52, rue de Lagny  
93100 MONTREUIL - FRANCE  
Tél: +33 1.41.72.90.00  
Fax : +33 1.41.72.90.01  
E-mail : cahouet@cahouet.com  
www.cahouet.com