



D800 MV

RIDUTTORE DOPPIO IN BY PASS

Questa versione del **D800 M** è studiata per alimentare le reti di distribuzione gas medicinali che necessitano una decompressione sicura del gas.

Esso ha la funzione di ridurre la pressione dei gas forniti dalla fonte primaria (quadro di primo stadio o serbatoio criogenico), per renderli disponibili su reti a 1 o 2 livelli di pressione (secondo la norma EN ISO 7396-1)

Il **D800 MV** è utilizzabile con tutti i tipi di gas medicali O₂, N₂O, Aria Respirabile, CO₂, N₂, ed Aria per azionare strumenti (Aria 800).

CARATTERISTICHE

- Pressione massima in ingresso : 30 bar
- Pressione in uscita : 0-5 o 0-12 bar
- Portata con il 10% di caduta di pressione : 320 Nm³/h (P1 : 17 bar / P4 : 10 bar)
- Peso : 16 kg

CONFIGURAZIONE STANDARD

- Ingresso / uscita : G 1½" femmina
- 2 filtri
- 4 valvole d'intercettazione a sfera
- 2 riduttori di pressione
- Valvola di spurgo in uscita a ogni riduttore
- Manometri ingresso / uscita
- In ingresso e in uscita, un foro G 1/4" e uno G 3/4" gas
- 1 foro G 3/4" femmina a valle di ogni riduttore (per eventuale valvola di sicurezza)

MATERIALI

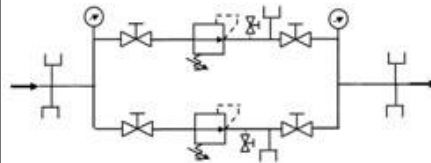
Corpo : ottone
Guarnizioni / Sede di valvola : EPDM

ACCESSORI

Raccordo di riduzione : G 1½" M - G 1" F
Raccordi ingresso / uscita :
- A saldare : tubo 18 o 22 mm
- Con ogiva : per tubo Ø 22 mm est.

OPZIONI

- Trasduttore di pressione 4-20 mA - 0/16 bar o 0/60 bar
- Copertura di protezione in plastica
- Valvola di non-ritorno in ingresso e/o uscita
- Valvola di sicurezza con collettore



DUAL LINE REDUCING STATION

This version of the **D800 M** is intended for the feeding of a medical gas pipeline system requiring a secured line regulation.

It is designed to be installed at the outlet of the gas supply sources (outlet of a change over unit or cryogenic vessel for example), on a pipeline system with 1 or 2 pressure levels (according to EN ISO 7396-1 standard).

The **D800 MV** is intended for the implementation of medical gases (O₂, N₂O, Air, CO₂, N₂ and Air "instrument grade" (Air 800)).

FEATURES

- Maximum inlet pressure : 30 bar
- Outlet pressure : 0-5 or 0-12 bar
- Flow rate with a 10% pressure drop : 320 Nm³/h (P1 : 17 bar / P4 : 10 bar)
- Weight : 16 kg

STANDARD ARRANGEMENT

- Inlet / Outlet : G 1½" BSP female
- 2 filters
- 4 valves (1/4 turn)
- 2 pressure regulators
- Purge on the outlet of each regulator
- Up and downstream gauges
- At the inlet and at the outlet, one G 1/4" port and one G 3/4" port
- 1 G 3/4" F port after each regulator (eventually for relief valve)

MATERIAL

Body : Brass
Seals / valve : EPDM

ACCESSORIES

Adaptor connector : G 1½" M - G 1" F
Inlet / outlet fittings :
- 18 or 22 mm OD tube to be brazed
- 22 mm OD tube single ferrule compression fitting

OPTIONS

- Pressure transducer 4-20 mA - 0/16 bar or 0/60 bar
- Plastic safety box
- Inlet and/or outlet non-return valve
- Collectable relief valve

ORDINE : Si prega di indicare

- Modello prescelto
- Tipo di gas
- Opzioni ed accessori richiesti

Esempio : D800 MV - ossigeno - Copertura di protezione in plastica

ORDER : Please mention

- Selected model
- Gas type
- Selected options and accessories

Example : D800 MV - Oxygen - Plastic safety box

Le illustrazioni, descrizioni e caratteristiche sono fornite a titolo indicativo. CAHOUET si riserva il diritto di modificare i prodotti senza preavviso.
All views, descriptions and features are given only for information. CAHOUET reserves the right to modify its products without notice.



52, rue de Lagny
93100 MONTREUIL - FRANCE
Tél: +33 1.41.72.90.00
Fax : +33 1.41.72.90.01
E-mail : cahouet@cahouet.com
www.cahouet.com