



D800

RIDUTTORE DOPPIO IN BY PASS

Il riduttore doppio **D800** è previsto per alimentare le reti di distribuzione gas che necessitano una decompressione sicura del gas.

È destinato all'uscita dei dispositivi di decompressione (quadro de primo stadio o serbatoio criogenico per es.).

Il **D800** è utilizzabile con tutti i tipi di gas non corrosivi, ossigeno incluso ed eccezion fatta per l'acetilene.

CARATTERISTICHE

- Pressione massima all'ingresso : 50 bar
- Pressione a flusso nullo : 0-12 bar
- Portata con 14% di caduta di pressione : 760 Nm³/h (P1 : 30 bar / P4 : 12 bar)
- Peso : 16 kg

CONFIGURAZIONE STANDARD

- Ingresso / Uscita: G 1½" femmina
- 2 filtri
- 4 valvole d'intercettazione a sfera
- 2 riduttori di pressione
- Valvola di spurgo in uscita a ogni riduttore
- Manometri ingresso / uscita
- In ingresso ed in uscita un foro G 1/4" ed un foro G 3/4"
- 1 foro G 3/4" F a valle di ogni riduttore (per eventuale valvola di sicurezza)

MATERIALI

Corpo : ottone

Guarnizioni / Sede di valvola : EPDM

ACCESSORI

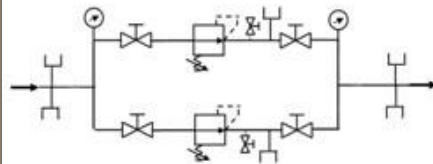
Raccordo adattatore : G 1½" M - G 1" F

Raccordi ingresso / uscita :

- A saldare : tubo 18 o 22 mm
- Con ogiva : per tubo Ø 22 mm est.

OPZIONI

- Trasduttore di pressione 4-20 mA
- 0/16 bar o 0/60 bar
- Copertura di protezione in plastica
- Valvola di non-ritorno in uscita
- Valvola di sicurezza con collettore



DUAL LINE REDUCING STATION

The dual line reducing station **D800** is designed to be part of a gas pipeline system requiring a safe and regulated installation.

It is designed to be installed at the outlet of the gas supply sources (outlet of a change over unit or cryogenic vessel for example).

The **D800** is designed to work with all non corrosive gases, oxygen included but excluding acetylene.

FEATURES

- Maximum inlet pressure : 50 bar
- Pressure at zero flow : 0-12 bar
- Flow rate with a 14% pressure drop : 760 Nm³/h (P1 : 30 bar / P4 : 12 bar)
- Weight : 16 kg

STANDARD ARRANGEMENT

- Inlet / Outlet : G 1½" BSP female
- 2 filters
- 4 valves (1/4 turn)
- 2 pressure regulators
- Purge on the outlet of each regulator
- Up and downstream gauges
- At the inlet and at the outlet, one G1/4" port and one G 3/4" port
- 1 G 3/4" F port after each regulator (eventually for relief valve)

MATERIAL

Body : Brass

Seals / valve : EPDM

ACCESSORIES

Adaptor connector : G 1½" M - G 1" F

Inlet / outlet fittings :

- 18 or 22 mm OD tube to be brazed
- 22 mm OD tube single ferrule compression fitting

OPTIONS

- Pressure transducer 4-20 mA
- 0/16 bar or 0/60 bar
- Plastic safety box
- Outlet non-return valve
- Collectable relief valve

ORDINE : Si prega di indicare

- Modello prescelto
- Tipo di gas
- Opzioni ed accessori richiesti

Esempio : D800 - ossigeno - Copertura di protezione in plastica

ORDER : Please mention

- Selected model
- Gas type
- Selected options and accessories

Example : D800 - oxygen - Plastic safety box

Le illustrazioni, descrizioni e caratteristiche sono fornite a titolo indicativo. CAHOUET si riserva il diritto di modificare i prodotti senza preavviso.

All views, descriptions and features are given only for information. CAHOUET reserves the right to modify its products without notice.



52, rue de Lagny
93100 MONTREUIL - FRANCE
Tél: +33 1.41.72.90.00
Fax : +33 1.41.72.90.01
E-mail : cahouet@cahouet.com
www.cahouet.com