



# T3i 50 RM

Riarmo manuale  
Manual reset

## QUADRO DI DECOMPRESSIONE AD INVERSIONE AUTOMATICA CON RIARMO MANUALE

Il dispositivo permette l'alimentazione della rete di distribuzione tramite due gruppi di bombole o pacchi bombole.

L'**INVERSIONE** dalla sorgente principale a quella in attesa è **AUTOMATICA**.

**SOLO IL RIARMO TRAMITE LA LEVA** quando le bombole o i pacchi vengono sostituiti, È **MANUALE**.

**DEGNO DI NOTA** : La manutenzione preventiva può essere eseguita senza interrompere el flusso del gas.

Utilizzabile con tutti i tipi di gas non corrosivi, eccezione fatta per l'acetilene.

Il T3i 50 RM è disponibile da 2x1 a 2xn bombole o pacchi bombole ed è disponibile per l'impiego nelle seguenti applicazioni industriali :

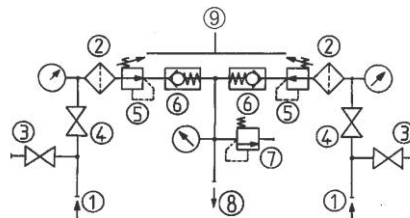
- Chimica
- Metallurgia
- Applicazioni laser

## CARATTERISTICHE

- P1 : Pressione nominale ingresso: 300 bar
- P2 : Pressione nominale uscita: 9 bar
- $\Delta P$  di scambio: 2,5 bar
- Portata tipo: 44 Nm<sup>3</sup>/h
- Pressione apertura valvola di sicurezza: 14,5 bar
- Peso: 12 kg
- Temperatura di funzionamento: da - 20°C a + 60°C

## CONFIGURAZIONE STANDARD

- ① Ingressi : Gas specifico
- ② Filtri
- ③ Valvole di spurgo AP (raccordo a saldare in ottone per tubo  $\varnothing$  10 esterno)
- ④ Valvole di intercettazione
- ⑤ Riduttore di pressione
- ⑥ Valvole di non ritorno
- ⑦ Valvola di sicurezza (raccordo a saldare in ottone per tubo  $\varnothing$  10 esterno)
- ⑧ Uscita : raccordo doppia ogiva in ottone per tubo  $\varnothing$  12 esterno
- ⑨ Leva di riarmo



## AUTOMATIC CHANGE-OVER UNIT WITH MANUAL RESET

It enables an uninterrupted gas supply from 2 groups of cylinders or bundles to a distribution pipeline or production unit.

The **CHANGE-OVER** to the secondary side is **AUTOMATIC** when the primary side is depleted.

The **ONLY MANUAL OPERATION** is to reset the unit by **MOVING THE LEVER** when the empty cylinders are replaced.

**WORTH NOTING**: Preventive maintenance may be carried out on site without interrupting the gas supply.

Specially developed for the handling of all non-corrosive gas, acetylene excluded.

The T3i 50 RM unit is available in 2x1 to 2xn cylinders or bundles version and is suitable for numerous industrial sectors:

- Chemistry
- Metallurgical industry
- Laser applications

## FEATURES

- P1: nominal inlet pressure: 300 bar
- P2: nominal outlet pressure: 9 bar
- $\Delta P$  at change-over: 2,5 bar
- Standard discharge: 44 Nm<sup>3</sup>/h
- Safety valve opening pressure: 14,5 bar
- Weight: 12 kg
- Operating temperature: - 20°C to + 60°C

## STANDARD ARRANGEMENT

- ① Inlets : Specific according to gas
- ② Filters
- ③ Drain cocks or HP purge valves (collectable : brass nipple for OD 10 mm welded tube)
- ④ Shut-off valves
- ⑤ Pressure regulators
- ⑥ Non return valves
- ⑦ Relief valve (collectable : brass nipple for OD 10 mm welded tube)
- ⑧ Outlet : double ferrule compression fitting for OD 12 mm tube
- ⑨ Reset lever



# T3i 50 RM

Riarmo manuale  
Manual reset

## MATERIALI

Corpo: ottone  
Telaio: supporto a parete metallico  
Membrana: NBR  
Sede valvola: PA/Vespel (He/H<sub>2</sub>)  
Guarnizioni: EPDM

## ACCESSORI

- Serpentine flessibili
- Raccordi rampa/quadro o rampa/rampa
- Serpentine
- Rastrelliere
- Rampe / Collettore
- Preriscaldatori

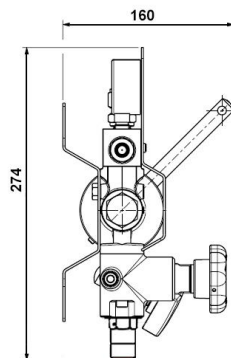
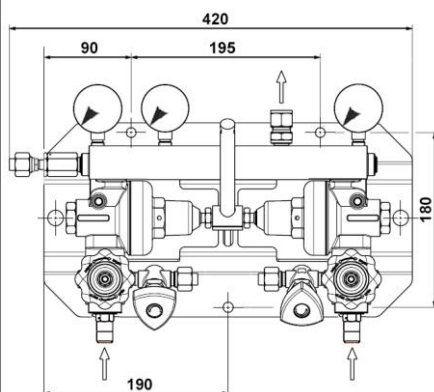
## OPZIONI

- Protezione
- Altri tipi di regolazione a richiesta
- Valvola d'intercettazione in uscita
- Riduttore secondo stadio in uscita
- Gruppo di alimentazione di emergenza (EUM)
- Pressostato di segnalazione d'inversione (BP)
- Pressostati (AP)
- Membrana metallica

## MANUTENZIONE

Un kit di manutenzione è disponibile e elencato dettagliatamente nel manuale d'uso rilasciato con il prodotto.

La manutenzione deve essere eseguita da personale che sia stato istruito presso il nostro stabilimento o un riparatore autorizzato.



## MATERIAL

Body: brass  
Holder: metallic panel  
Diaphragm: NBR  
Valve seat: PA/Vespel (He/H<sub>2</sub>)  
Seals: EPDM

## ACCESSORIES

- Flexible hoses
- Joining pipes
- HP pigtails
- Cylinder holders
- Collectors
- Heaters

## OPTIONS

- Front shield
- Special regulation setting upon request
- Outlet shut-off valve
- Second stage outlet pressure regulator
- Emergency supply device (EUM)
- Pressure switch for change-over signal (LP)
- HP pressure switches
- Metallic diaphragms

## MAINTENANCE

A maintenance kit is available and duly referenced in the data sheet delivered with the equipment.

Maintenance may be carried out either on site by trained personnel, in our plant or at your local authorized service shop.

**ORDINE** : Si prega indicare

- Codice
- Tipo di gas o miscela
- Numero di bombole o pacchi
- Opzioni ed accessori richieste

Esempio : T3i 50 RM - N<sub>2</sub> - 2x2 bombole - Protezione

**ORDER:** please mention

- Detailed reference
- Gas type or gas mixture components
- Number of cylinders or bundles
- Selected options and accessories

Example: T3i 50 RM - N<sub>2</sub> - 2x2 cylinders - Front shield

Le illustrazioni, descrizioni e caratteristiche sono fornite a titolo indicativo. CAHOUE si riserva il diritto di modificare i prodotti senza preavviso.

All views, descriptions and features are given only for information. CAHOUE reserves the right to modify its products without notice.



52, rue de Lagny  
93100 MONTREUIL - FRANCE  
Tél : +33 1.41.72.90.00  
Fax : +33 1.41.72.90.01  
E-mail : cahouet@cahouet.com  
www.cahouet.com