



# DYNAFLOW

## CAUDALÍMETRO A PALETA

Este caudalímetro, muy robusto, es fiable en todas las posiciones. Permite obtener una buena precisión y una regulación continua de caudal.

Está basado en la patente GAUTHIER con tecnología a paleta y es individualmente calibrado según el tipo de gas o de mezcla de gas.

El DYNAFLOW se conecta a una red de gas y es especialmente diseñado para las aplicaciones que requieren un ajustamiento preciso del caudal.

Para los caudales superiores a 1,5 l/min, existe unas versiones que aceptan contrapresiones de salida hasta 2,5 bar.

Cumple la Directiva 93/42/CE.

## CARACTERÍSTICAS

- Caudalímetro con regulación a la entrada/salida según el modelo
- Presión de entrada:  
DYNAFLOW AM: 2,5 a 4 bar  
DYNAFLOW AV: 3,5 bar
- Presión de salida:  
DYNAFLOW AM: atmosfera  
DYNAFLOW AV: 0 a 3 bar
- Caudal: de 0,04 a 100 l/min según modelo
- Precisión:  $\pm 10\%$  según ISO 1502
- Temperatura de funcionamiento:  
de  $-20^{\circ}\text{C}$  a  $+60^{\circ}\text{C}$
- Modelos disponibles:  $\text{O}_2$  / He /  $\text{N}_2$  /  $\text{N}_2\text{O}$  / Aire /  $\text{CO}_2$  y mezclas
- Peso: 340 gr

## CONFIGURACIÓN ESTÁNDAR

- Entrada: Toma medicinal según el tipo de gas (Conexión M12 x 100 H en el cuerpo)
- Salida: Cono ranurado para flexible  $\varnothing 4$  a 6 int. (M10 x 100 H en el cuerpo)

## MATERIAS

Cuerpo: aleación ligera y latón  
Vidrio: PMMA

## MANTENIMIENTO

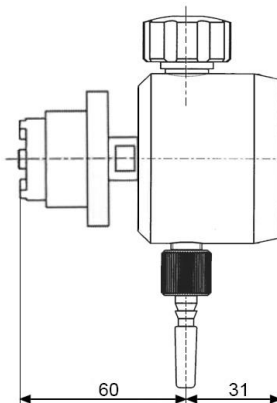
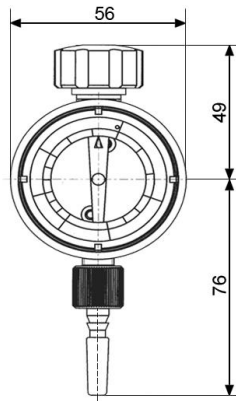
Los consejos de control y de mantenimiento están detallados en la ficha técnica entregada con el equipo.

## PEDIDO: Favor indicar

- Referencia completa
- Tipo de gas o composición de la mezcla
- Caudal máximo deseado
- Con o sin contra-presión de salida

Ejemplo: DYNAFLOW AV -  $\text{O}_2$  - 15 l/min  
- Con contra-presión de salida

Las ilustraciones, descripciones y características son presentadas para su información. Cahouet se reserva el derecho de modificar sus productos sin previo aviso.  
As ilustrações, descrições e características são fornecidas a título de indicação. CAHOUET tem o direito de modificar os seus produtos sem aviso prévio.



## FLUXÔMETRO DE PALETA

Este fluxômetro, robusto, é fiável em todas as posições. Permite obter uma boa precisão e uma regulação contínua da vazão.

Está baseado na patente GAUTHIER de tecnologia de paleta e é calibrado unitariamente em função do gás ou da mistura de gás.

O DYNAFLOW instala-se numa rede de gás e é destinado às aplicações para as quais o ajuste fino duma vazão é necessário.

Para vazões superiores a 1,5 l/min, existem versões que aceitam contra-pressões de saída até 2,5 bar.

Cumpra a Diretiva 93/42/CE.

## CARACTERÍSTICAS

- Fluxômetro com regulação saída/entrada segundo o modelo
- Pressão de entrada:  
DYNAFLOW AM: 2,5 a 4 bar  
DYNAFLOW AV: 3,5 bar
- Pressão de saída:  
DYNAFLOW AM: atmosfera  
DYNAFLOW AV: 0 a 3 bar
- Vazão: de 0,04 a 100 l/min segundo o modelo
- Precisão:  $\pm 10\%$  segundo ISO 1502
- Temperatura de funcionamento:  
 $-20^{\circ}\text{C}$  a  $+60^{\circ}\text{C}$
- Modelos disponíveis:  $\text{O}_2$  / He /  $\text{H}_2$  /  $\text{N}_2$  /  $\text{N}_2\text{O}$  / Ar /  $\text{CO}_2$  e misturas
- Peso: 340 gr

## CONFIGURAÇÃO PADRÃO

- Entrada: Tomada medicinal segundo o tipo de gas (Conexão M12 x 100 F no corpo)
- Saída: Bico de mangueira canelado para mangueira flexível  $\varnothing 4$  a 6 int. (M10 x 100 F no corpo)

## MATERIAIS

Corpo: Liga leve e latão  
Vidro: PMMA

## MANUTENÇÃO

Os conselhos de controle e de manutenção estão pormenorizados na ficha técnica fornecida com o produto.

## ENCOMENDA: É favor indicar

- Referência completa
- Tipo de gás ou da mistura
- Vazão máxima desejada
- Com ou sem contra-pressão de saída

Exemplo: DYNAFLOW AV -  $\text{O}_2$  - 15 l/min  
- Com contra-pressão de saída



52, rue de Lagny  
93100 MONTREUIL - FRANCE  
Tél : +33 1.41.72.90.00  
Fax : +33 1.41.72.90.01  
E-mail : cahouet@cahouet.com  
www.cahouet.com