



# CNH 15

## MANIFOLD A INVERSION AUTOMÁTICA PARA AMONIACO

Permite el suministro ininterrumpido en amoníaco de un equipo de producción o de una red a partir de dos cilindros.

La **INVERSION ES AUTOMÁTICA** del lado vacío al lado de reserva. La **UNICA OPERACION MANUAL ES MOVER LA PALANCA** cuando el cilindro vacío es cambiado.

Especialmente diseñado para el amoníaco desde 2x1 hasta 2x3 cilindros (mas, favor consultarnos).

Conviene para los tratamientos térmicos.

## CARACTERISTICAS

P1: Presión de entrada nominal: 10 bar

P2: Presión de salida nominal: 1 bar

$\Delta P$ : diferencial de presión de inversión: 0,5 bar  
Caudal tipo: 15 Nm<sup>3</sup>/h (NH<sub>3</sub>) (riesgos de formación de hielo en altos caudales, favor consultarnos)

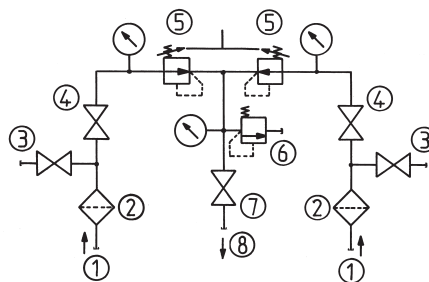
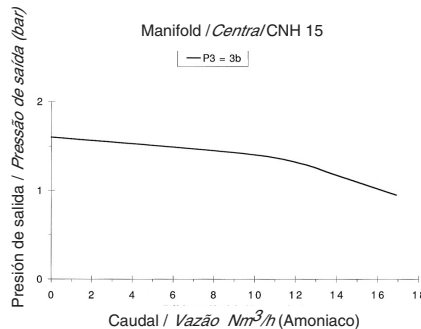
Temperatura de funcionamiento:  
de -30°C a +30°C

Presión de apertura de la válvula de seguridad: 3,8 bar

Peso: 6 kg

## CONFIGURACION ESTANDAR

- ① Entradas: Ø M 16 x 1,5 macho
- ② Filtros
- ③ Válvula de purga (canalizable: conexiones doble manguito inox para tubo Ø10 ext)
- ④ Válvula de cierre
- ⑤ Reguladores
- ⑥ Economizador (canalizable: G 1/2" Hembra)
- ⑦ Válvula de salida
- ⑧ Salida: conexión doble manguito inox para tubo Ø10 ext



## CENTRAL DE INVERSÃO AUTOMÁTICA MANUAL PARA O AMONIACO

Ela permite a alimentação contínua de amoníaco de um equipamento de produção ou de uma rede de distribuição a partir de 2 grupos de cilindros.

A **INVERSÃO** do lado que está se esgotando para o lado reserva **É AUTOMÁTICA**. Apenas o **RECARREGAMENTO É MANUAL**. Ele é efetuado durante a troca dos cilindros vazios.

Especialmente estudado para a utilização do amoníaco de 2x1 até 2x3 cilindros (além disso, nos consultar).

Essa central pode ser utilizada também em tratamentos térmicos.

## CARACTERISTICAS

P1 : Pressão de entrada nominal : 10 bar

P2 : Pressão de saída nominal : 1 bar

$\Delta P$  de inversão : 0,5 bar

Vazão tipo : 15 Nm<sup>3</sup>/h (NH<sub>3</sub>) (risco de congelamento com alta vazão : nos consultar)

Temperatura de funcionamento :  
- 30° to + 30°C

Pressão de abertura da válvula : 3,8 bar

Peso : 6 kg

## CONFIGURAÇÃO STANDARD

- ① Entradas : Ø M 16 x 1,5 macho
- ② Filtros
- ③ Válvulas de drenagem (canalisáveis : conexões duplas em aço inox para tubo Ø10 ext)
- ④ Válvulas de desligamento
- ⑤ Reguladores
- ⑥ Válvula de segurança (canalisável : G 1/2" Fêmea)
- ⑦ Válvula de saída
- ⑧ Saída : conexão dupla em aço inox para tubo Ø10 ext



# CNH 15

## MATERIAS

Cuerpo : aleación ligera y inox  
Tabla de instalación, membranas y filtros : inox  
Asiento de los obturadores y juntas :  
EPDM, PTFE

## ACCESORIOS

- Mangueras AP
- Sostenedores de cilindro
- Colectores

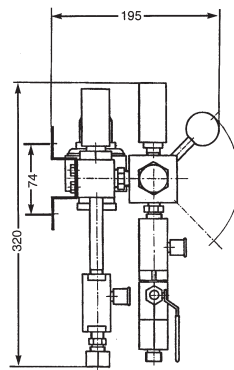
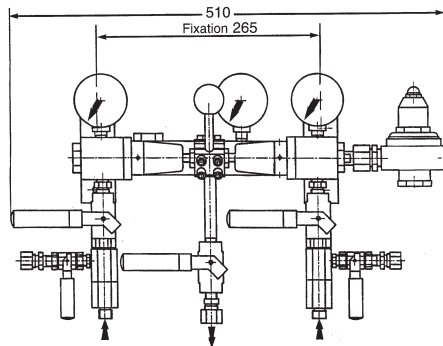
## OPCIONES

- Presostato de señalización de la inversión (BP)
- Modificaciones de los ajustes (con pedido)
- Caja de señalización

## MANTENIMIENTO

Un kit de mantenimiento para la gente calificada y autorizada es disponible y referenciado en las instrucciones entregadas con el manifold.

El mantenimiento puede ser realizado en el sitio de implantación del manifold por la gente calificada, en nuestra planta, o en su local de reparación autorizado.



## MATERIAIS

Corpo : liga leve e aço inox  
Platina, membrana e filtro : aço inox  
Guarnição de válvula e juntas :  
EPDM, PTFE

## ACESSÓRIOS

- Flexíveis
- Racks
- Coletores

## OPÇÕES

- Pressostato de sinalização (BP)
- Modificações das regulagens sob encomenda
- Caixa de sinalização

## MANUTENÇÃO

Um kit de manutenção está disponível e referenciado na nota entregue junto com a central.

A manutenção é feita ou no próprio local de instalação da central por um pessoal formado e competente, ou em uma de nossas oficinas ou em um reparador autorizado.

## PEDIDO : Favor indicar

- Referencia
- Numero de cilindros
- Opciones y accesorios seleccionados

Ejemplo : CNH 15 – 2x1 cilindros – Presostato (BP)

## ORDEM : obrigado por indicar

- Referência
- Número de cilindros
- Opções e acessórios selecionados

Exemplo : CNH 15 - 2x1 cilindro - pressostato (BP)

Las ilustraciones, descripciones y características son presentadas para su información. Cahouet se reserva el derecho de modificar sus productos sin previo aviso.  
As ilustrações, descrições e características são fornecidas a título de indicação. CAHOUET tem o direito de modificar seus produtos sem aviso prévio.



52, rue de Lagny  
93100 MONTREUIL - FRANCE  
Tél : +33 1.41.72.90.00  
Fax : +33 1.41.72.90.01  
E-mail : cahouet@cahouet.com  
www.cahouet.com