



D800 ML

PANEL DUAL DE REGULACIÓN DE LÍNEA

Esta versión del **D800M** es diseñado para servir de unidad de segunda etapa de una red de canalización de gases medicinales. Desde la presión inicial de la red (presión primaria), permite el suministro de las tomas medicinales a presiones normalizadas (EN ISO 7396-1).

El **D800 ML** es diseñado para el empleo de gases medicinales O₂, N₂O, Aire, CO₂, N₂ y Aire instrumento (Aire 800).

CARACTERÍSTICAS

- Presión de entrada máxima : 12 bar
- Presión de entrada nominal : 9 bar (12 bar a petición)
- Presión de salida : 0-5 o 0-12 bar
- Caudal con 10% de caída de presión :
(P1 : 12 bar / P4 : 10 bar - Q = 165 Nm³/h Aire)
(P1 : 9 bar / P4 : 5,5 bar - Q = 70 Nm³/h Aire)
- Caudal máximo : 380 Nm³/h
- Peso : 16 kg

CONFIGURACIÓN ESTANDAR

- Entrada / Salida : G 1½" hembra
- 2 filtros
- 4 válvulas (1/4 de vuelta)
- 2 bloques de regulación
- Purga a la salida de cada regulador
- 1 toma medicinal en salida de línea
- Manómetros entrada - salida
- 1 puerto a la entrada en G 1/4" H (para transductores de presión, alarmas y telemetría)
- 1 puerto a la entrada y 1 a la salida G 3/4" H
- 1 puerto G 3/4" H después de cada regulador (válvula de seguridad eventual)

MATERIAS

- Cuerpo : Latón
- O-rings / Obturadores : EPDM

ACCESORIOS

- Conexión adaptador : G 1½" M / G 1" H
- Conector de entrada / salida :
 - A soldar : tubo 18 o 22 mm
 - Anillo sencillo tubo Ø 22 mm ext.

OPCIONES

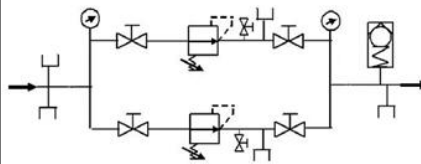
- Transductor de presión 4-20 mA - 0/16 bar o 0/60 bar
- Caja de protección en plástico
- Válvula check a la entrada y/o salida
- Válvula de seguridad canalizable

PEDIDO : Favor indicar

- Modelo seleccionado
- Tipo de gas
- Opciones y accesorios seleccionados

Ejemplo : D800 ML - Oxígeno - Caja de protección en plástico

Las ilustraciones, descripciones y características son presentadas para su información. Cahouet se reserva el derecho de modificar sus productos sin previo aviso.
As ilustrações, descrições e características são fornecidas a título de indicação. CAHOUET tem o direito de modificar os seus produtos sem aviso prévio.



PAINEL DUAL DE REGULAÇÃO DE LINHA

Esta versão do **D800 M** é desenhada para servir de unidade de segunda redução numa rede de tubulação de gases medicinais.

A partir da pressão de saída da fonte de suprimento (pressão primária), ele permite abastecer as tomadas medicinais às pressões normalizadas (EN ISO 7396-1).

O **D800 ML** é desenhado para a operação dos gases medicinais O₂, N₂O, Ar, CO₂, N₂ e Ar para instrumentos (Ar 800).

CARACTERÍSTICAS

- Pressão de entrada máx. : 12 bar
- Pressão de entrada nominal : 9 bar (12 bar a pedido)
- Pressão de saída : 0-5 ou 0-12 bar
- Vazão com 10% de queda de pressão :
(P1 : 12 bar / P4 : 10 bar - Q = 165 Nm³/h Ar)
(P1 : 9 bar / P4 : 5,5 bar - Q = 70 Nm³/h Ar)
- Vazão máxima : 380 Nm³/h
- Peso : 16 kg

CONFIGURAÇÃO PADRÃO

- Entrada / Saída : G 1 1/2" fêmea
- 2 filtros
- 4 válvulas (1/4 de volta)
- 2 blocos de regulação
- Purga à saída de cada regulador
- 1 tomada medicinal a jusante
- Manômetros entrada - saída
- 1 porto na entrada em G 1/4" F (para transdutores de pressão, alarmes e telemetria)
- 1 porto à entrada G 3/4" F
- 1 porto G 3/4" F depois de cada regulador (válvula de segurança eventual)

MATERIAIS

- Corpo : Latão
- O-rings / Obturadores : EPDM

ACESSÓRIOS

- Conexão adaptador : G 1 1/2" M / G 1" F
- Conetor de entrada / saída :
 - A soldar : tubo 18 ou 22 mm
 - Anelo simples tubo Ø 22 mm ext.

OPÇÕES

- Transmissor de pressão 4-20 mA - 0/16 bar ou 0/60 bar
- Caixa de proteção em plástico
- Válvula check na entrada e/ou saída
- Válvula de segurança canalizável

ENCOMENDA : É favor indicar

- Modelo selecionado
- Tipo de gás
- Opções e acessórios selecionados

Ejemplo : D800 ML - Oxigênio - Caixa de proteção em plástico



52, rue de Lagny
93100 MONTREUIL - FRANCE
Tél: +33 1.41.72.90.00
Fax: +33 1.41.72.90.01
E-mail: cahouet@cahouet.com
www.cahouet.com