



DYNAFLOW

DEBITLITRE A PALETTE

Ce débitlitre, très robuste, est fiable dans toutes les positions. Il permet d'obtenir une bonne précision ainsi qu'un réglage en continu du débit.

Il repose sur un brevet GAUTHIER de technologie à palette et est étalonné unitairement en fonction du gaz ou du mélange du gaz.

Le DYNAFLOW se monte sur un réseau de gaz et est destiné aux applications pour lesquelles le réglage fin d'un débit est nécessaire.

Pour des débits supérieurs à 1,5 l/min, il existe des versions qui acceptent des contrepressions en sortie jusqu'à 2,5 bar.

CARACTERISTIQUES

- Débitlitre à réglage aval/amont selon modèle
- Pression d'entrée :
DYNAFLOW AM : 2,5 à 4 bar
DYNAFLOW AV : 3,5 bar
- Pression de sortie :
DYNAFLOW AM : atmosphère
DYNAFLOW AV : 0 à 3 bar
- Débit : de 0,2 à 150 l/min selon modèle
- Précision : Classe 10 selon EN ISO 2503
- Température de fonctionnement :
de - 20°C à + 60°C
- Modèles disponibles : O₂ / He / H₂ / N₂ / Air / Ar / Co₂ et mélanges
- Poids : 340 gr

CONFIGURATION STANDARD

- Entrée : G 3/8" mâle
- Sortie : Olive crantée pour tuyau souple Ø 6 int.

MATIERES

Corps : Alliage léger et laiton
Glace : Polycarbonate

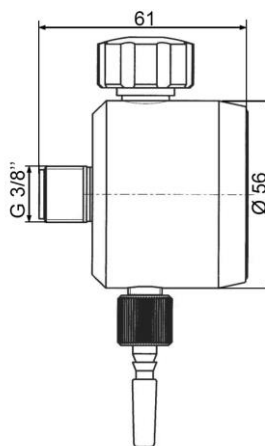
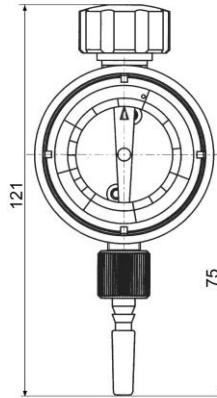
MAINTENANCE

Les conseils de contrôle et de maintenance sont détaillés dans la fiche technique livrée avec l'appareil.

COMMANDE : Merci d'indiquer

- Référence complète
- Nature du gaz ou composition du mélange
- Débit maximum souhaité
- Avec ou sans contrepression aval

Exemple : DYNAFLOW AV - Argon - 15 l/min
- avec contrepression aval



PADDLE ACTION FLOWMETER

This very robust flowmeter is reliable in any position. It ensures a good accuracy of measure and is adjustable on the whole range of the dial.

It is based on a GAUTHIER patent for paddle technology and is individually calibrated according to the gas or gas mixture.

The DYNAFLOW is to be fitted on a pipeline system and is intended for applications where the fine adjustment of the flow is required.

For flowrates higher than 1,5 l/min, versions accepting outlet counter-pressures up to 2,5 bar are available.

FEATURES

- Flowmeter with upstream/downstream adjustment according to model
- Inlet pressure:
DYNAFLOW AM: 2,5 to 4 bar
DYNAFLOW AV: 3,5 bar
- Outlet pressure:
DYNAFLOW AM: atmosphere
DYNAFLOW AV: 0 to 3 bar
- Flow: From 0,2 to 150 l/min according to model
- Accuracy: Class 10 according to EN ISO 2503
- Operating temperature:
- 20°C to + 60°C
- Available models: O₂ / He / H₂ / N₂ / Air / Ar / Co₂ and mixtures
- Weight: 340 gr

STANDARD ARRANGEMENT

- Inlet: G 3/8" male
- Outlet: 6 mm ID hose connector

MATERIAL

Body: Light alloy and brass
Front glass: Polycarbonate

MAINTENANCE

Control and maintenance recommendations are detailed in the technical data sheet delivered with the equipment.

ORDER: Please mention

- Detailed reference
- Gas type or gas mixture components
- Maximum flow rate
- With or without a downstream counterpressure

Example: DYNAFLOW AV - Argon - 15 l/min
- With downstream counterpressure

Les illustrations, descriptions et caractéristiques sont fournies à titre indicatif. CAHOUE se réserve le droit de modifier ses produits sans préavis.

All views, descriptions and features are given only for information. CAHOUE reserves the right to modify its products without notice.



52, rue de Lagny
93100 MONTREUIL - FRANCE
Tél : +33 1.41.72.90.00
Fax : +33 1.41.72.90.01
E-mail : cahouet@cahouet.com
www.cahouet.com