



NOVA 40

DETENDEUR

Simple étage - Montage sur bouteille
Taille réduite - Détente à piston
Préréglage en usine
Pour tout gaz médical y compris l'oxygène.
De faible encombrement, il se raccorde soit par un système tige et écrou sur un robinet standard soit par un étrier pour montage sur un robinet pin index. Ce détendeur dispose en sortie d'une prise médicale normalisée. Il est adapté à la médecine d'urgence (ventilation) et à l'oxygénothérapie.

CARACTERISTIQUES

Pression amont nominale : 200 bar
Pression aval préréglée : 4 bar
Débit : 50 l/min
Température de fonctionnement :
-20°C à +60°C
Poids : 0,940 kg

CONFIGURATION STANDARD

- Raccord d'entrée à serrage manuel pour bouteille (filetage selon gaz) ou étrier.
- Filtre d'entrée
- Soupape de sécurité (BP)
- Sortie : - Prise médicale normalisée
- 2 x G 1/4" F (sur le côté)
- 1 manomètre HP

MATIERES

Corps : laiton chromé
Garniture de clapet et joints : selon gaz

MAINTENANCE

Un kit de maintenance à l'intention d'un personnel qualifié est disponible et référencé dans la notice livrée avec le détendeur.

COMMANDE

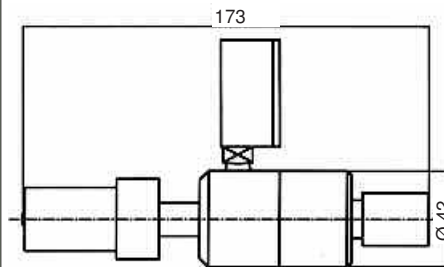
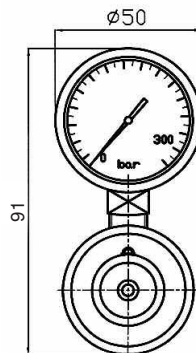
 : merci d'indiquer

- Référence complète
- Nature du gaz ou composition du mélange

Exemple : NOVA 40 - O₂ - Préréglé 4 bar

Les illustrations, descriptions et caractéristiques sont fournies à titre indicatif. CAHOUE se réserve le droit de modifier ses produits sans préavis.

All views, descriptions and features are given only for information. CAHOUE reserves the right to modify its products without notice.



PRESSURE REGULATOR

Single stage - Cylinder type
Small size - Piston regulator
Factory preset
For all medical gases oxygen included.
With its small size, it can be connected either by a nut and a stem on a standard cylinder valve, or by a yoke on a pin-index valve. This regulator is fitted with a terminal unit.
It is intended for emergency medicine (ventilation) and oxygenotherapy.

FEATURES

Nominal inlet pressure : 200 bar
Preset outlet pressure : 4 bar
Flow rate : 50 l/min
Operating temperature : -20°C to +60°C
Weight : 0,940 kg

STANDARD ARRANGEMENT

- Inlet connection for cylinder with manual tightening (thread according to gas) or yoke
- Inlet filter
- Safety relief valve (LP)
- Outlet : - Standard terminal unit
- 2 x 1/4" BSP F (on the side)
- HP gauge

MATERIALS

Body : chromium plated brass
Valve seat and seals : according to gas

MAINTENANCE

A maintenance kit for duly qualified personnel is available and referenced in the data sheet delivered with the regulator.

ORDER

 : please mention

- Detailed reference
- Gas type or gas mixture components

Example : NOVA 40 - O₂ - Preset at 4 bar



52, rue de Lagny
93100 MONTREUIL - FRANCE
Tél : 33 (0)1.41.72.90.00
Fax : 33 (0)1.41.72.90.01
E-mail : cahouet@cahouet.com
www.cahouet.com