



SSEOLE

DISPOSITIF DE SORTIE DE LA SOURCE DE SECOURS

Ce dispositif alimente le réseau de canalisation normalisé (EN ISO 7396-1) en gaz médical si la pression fournie par la source principale (en service ou en attente) chute en dessous du seuil d'alarme basse pression.

Le SSEOLE est réglable à une pression de 1 à 9 bar et est à ajuster par l'installateur au niveau de la pression de secours retenue.

En cas d'activation du SSEOLE et en fonction de la pression réglée par l'installateur, un réajustement à la pression de service du réseau peut être nécessaire afin de supprimer les alarmes basse pression.

CARACTERISTIQUES

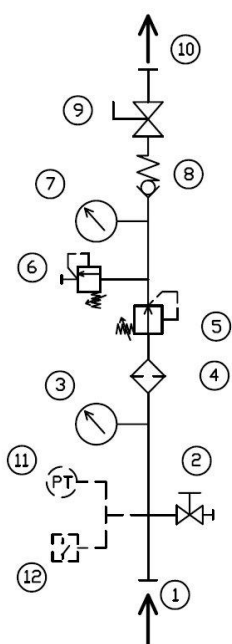
- Pression amont nominale (P1) : 200 bar
- Pression et débit : voir tableau
- Raccordement entrée :
Ø 21,7 x 1,814 SI Mâle
- Raccordement sortie : Raccord double bague pour tube de Ø 18 mm ext.
- Température de fonctionnement :
- 20°C à + 60°C
- Poids : 8,5 kg

CONFIGURATION STANDARD

- ① Rampe d'entrée HP 1 bouteille/cadre (2 ou 3 sur demande)
- ② Vanne de purge collectable (tube Ø 10 mm ext.)
- ③ Manomètre HP 0/400 bar
- ④ Filtre
- ⑤ Détendeur
- ⑥ Soupape de décharge collectable G 3/8" Femelle
- ⑦ Manomètre BP 0/16 bar
- ⑧ Clapet anti-retour
- ⑨ Vanne 1/4 tour plombable
- ⑩ Alimentation du réseau (tube Ø 18 mm ext.)
- ⑪ Transducteur de pression HP (option)
- ⑫ Manocontact HP 100 bar NO (option)



Pression de service (bar) Service pressure	2 - 9	> 9 - 17
P4 maxi (bar)	12	22
P2 Pression nominale (bar) Nominal pressure	9	17
Q1 Débit type (Nm ³ /h) Standard flow	150	300



OUTLET DEVICE FOR THE RESERVE SUPPLY

This device supplies a standardized pipeline distribution system (EN ISO 7396-1) with medical gas if the pressure of the main gas supply (primary or secondary) drops below the low alarm pressure level.

The SSEOLE pressure is adjustable from 1 to 9 bar. The installer is in charge of adjusting the pressure to the level selected for the reserve supply source.

In case of activation, depending of the original reserve pressure of SSEOLE, a pressure readjustment to the service pressure level may have to be carried out in order to tamper the LP alarms.

FEATURES

- Nominal inlet pressure (P1) : 200 bar
- Pressure and flow : see table
- Inlet connection :
Ø 21,7 x 1,814 SI Male
- Outlet connection : double ferrule compression for 18 mm OD tube
- Operating temperature :
- 20°C to + 60°C
- Weight : 8,5 kg

STANDARD ARRANGEMENT

- ① Hp inlet collector for 1 cylinder/bundle (2 or 3 upon request)
- ② Collectable purge valve (tube Ø 10 mm OD)
- ③ HP pressure gauge 0/400 bar
- ④ Filter
- ⑤ Pressure regulator
- ⑥ Collectable relief valve G 3/8" Female
- ⑦ LP pressure gauge 0/16 bar
- ⑧ Non return valve
- ⑨ 1/4 turn ball valve, sealing off possible
- ⑩ Outlet to pipeline system (Ø 18 mm OD)
- ⑪ HP pressure transducer (option)
- ⑫ HP pressure switch 100 bar NO (option)



SSEOLE

MATIERES

Corps : Laiton
Support : Inox
Garniture de clapet et joints selon gaz

ACCESSOIRES

- Flexibles
- Lyres
- Râteliers

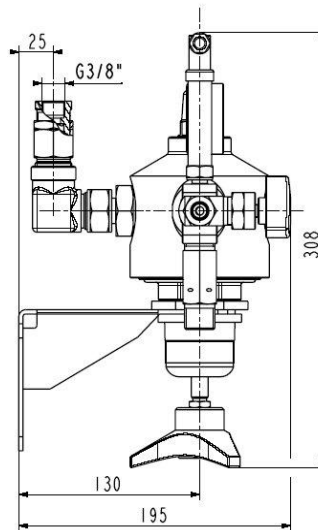
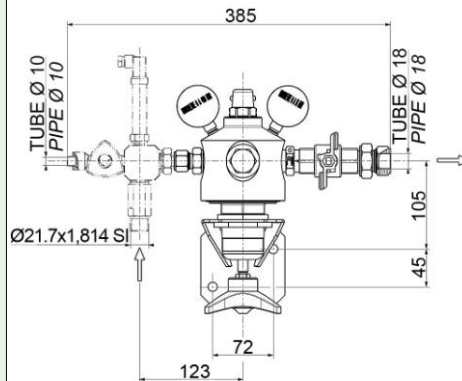
OPTIONS

- Rampes
- Transducteur de pression (HP)
- Mano-contacts (HP)

MAINTENANCE

Un kit de maintenance à l'intention d'un personnel qualifié et habilité est disponible et référencé dans la notice livrée avec le matériel.

La maintenance se fait soit sur le lieu d'implantation du produit par du personnel formé et compétent, soit dans nos ateliers ou chez un réparateur agréé.



MATERIAL

Body : brass
Wall bracket : Stainless steel
Valve seat and seals : according to gas

ACCESSORIES

- Flexible hoses
- Pigtails
- Cylinder holders

OPTIONS

- Collectors
- HP pressure transducer
- HP pressure switch

MAINTENANCE

A maintenance kit for duly qualified and authorized personnel is available and referenced in the data sheet delivered with the equipment.

Maintenance may be carried out either on site by trained and authorized personnel, in our plant or at your local authorized service shop.

COMMANDE : Merci d'indiquer

- Référence
- Nature du gaz
- Nombre de bouteilles / cadres
- Pression du réseau

Exemple : SSEOLE - AIR - 1 bouteille - 5 bar

ORDER : Please mention

- Reference
- Gas type
- Number of cylinders / bundles
- Pipeline system pressure

Example : SSEOLE - AIR - 1 cylinder - 5 bar

Les illustrations, descriptions et caractéristiques sont fournies à titre indicatif. CAHOUET se réserve le droit de modifier ses produits sans préavis.

All views, descriptions and features are given only for information. CAHOUET reserves the right to modify its products without notice.



52, rue de Lagny
93100 MONTREUIL - FRANCE
Tél : 33 (0)1.41.72.90.00
Fax : 33 (0)1.41.72.90.01
E-mail : cahouet@cahouet.com
www.cahouet.com