



# D800 ML

## PLATINE DUALE DE DETENTE RESEAU

Cette version du **D800 M** est prévue pour servir d'unité de seconde détente d'un réseau de gaz médical.

A partir de la pression primaire du réseau, il permet l'alimentation des prises médicales aux pressions normalisées (EN ISO 7396-1).

Le **D800 ML** est conçu pour la mise en œuvre des gaz médicaux tels que O<sub>2</sub>, N<sub>2</sub>O, Air, CO<sub>2</sub>, N<sub>2</sub> et Air instrument (Air 800).

## CARACTERISTIQUES

- Pression amont maximale : 12 bar
- Pression amont nominale : 9 bar (12 bar sur demande)
- Pression de sortie : 0-5 ou 0-12 bar
- Débit avec 10% de perte de charge :  
(P1 : 12 bar / P4 : 10 bar - Q = 165 Nm<sup>3</sup>/h Air)  
(P1 : 9 bar / P4 : 5,5 bar - Q = 70 Nm<sup>3</sup>/h Air)
- Débit maximal : 380 Nm<sup>3</sup>/h
- Poids : 16 kg

## CONFIGURATION STANDARD

- Entrée / Sortie : G 1½" femelle
- 2 filtres
- 4 vannes (1/4 de tour)
- 2 blocs de détente
- Purge à la sortie de chaque détendeur
- 1 prise médicale en aval
- Manomètres amont / aval
- 1 orifice amont G 1/4" F (pour transducteurs de pression, surveillance et télémetrie)
- 1 orifice amont et 1 aval G 3/4" F
- 1 orifice G 3/4" F après chaque détendeur (éventuellement pour une soupape de sécurité)

## MATIERES

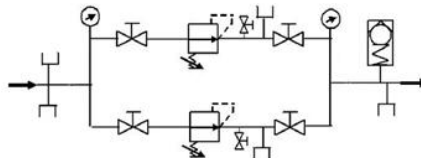
Corps : Laiton  
Joints / Clapets : EPDM

## ACCESSOIRES

Raccord adaptateur : G 1½" M - G 1" F  
Raccords d'entrée / sortie :  
- A braser : tube 18 ou 22 mm  
- Simple bague tube Ø 22 mm ext.

## OPTIONS

- Transducteur de pression 4-20 mA - 0/16 bar ou 0/60 bar
- Coffret plastique de protection
- Clapet anti-retour en entrée et/ou sortie
- Soupape de sécurité canalizable



## DUAL LINE REDUCING STATION

The version of the **D800 M** is intended to be used as a second stage regulation is designed of a medical gas pipeline system.

It reduces the pipe system first stage pressure to the standardized terminal unit supply pressure (EN ISO 7396-1).

The **D800 ML** is intended for the implementation of medical gases such as O<sub>2</sub>, N<sub>2</sub>O, Air, CO<sub>2</sub>, N<sub>2</sub> and Air "instrument grade" (Air 800).

## FEATURES

- Maximal inlet pressure : 12 bar
- Nominal inlet pressure : 9 bar (12 bar upon request)
- Outlet pressure : 0-5 or 0-12 bar
- Flow rate with a 10% pressure drop :  
(P1 : 12 bar / P4 : 10 bar - Q = 165 Nm<sup>3</sup>/h Air)  
(P1 : 9 bar / P4 : 5,5 bar - Q = 70 Nm<sup>3</sup>/h Air)
- Maximum flow rate : 380 Nm<sup>3</sup>/h
- Weight : 16 kg

## STANDARD ARRANGEMENT

- Inlet / Outlet : G 1½" BSP female
- 2 filters
- 4 valves (1/4 turn)
- 2 pressure regulators
- Purge on the outlet of each regulator
- 1 medical terminal unit downstream
- Up and downstream gauges
- 1 G 1/4" F inlet port (for pressure transducers, alarms and telemetry)
- 1 inlet and 1 outlet ports G 3/4" F
- 1 G 3/4" F outlet port after each regulator (eventually for a relief valve)

## MATERIAL

Body : Brass  
Seals / valve : EPDM

## ACCESSORIES

Adaptor connector : G 1½" M - G 1" F  
Inlet / outlet fittings :  
- 18 or 22 mm OD tube to be brazed  
- 22 mm OD tube single ferrule compression fitting

## OPTIONS

- Pressure transducer 4-20 mA - 0/16 bar or 0/60 bar
- Plastic safety box
- Inlet and/or outlet non-return valve
- Collectable relief valve

## COMMANDE : Merci d'indiquer

- Modèle retenu
- Nature de gaz
- Options et accessoires retenus

Exemple : D800 ML - oxygène - Coffret plastique de protection

## ORDER : Please mention

- Selected model
- Gas type
- Selected options and accessories

Example : D800 ML - Oxygen - Plastic safety box

Les illustrations, descriptions et caractéristiques sont fournies à titre indicatif. CAHOUE se réserve le droit de modifier ses produits sans préavis.

All views, descriptions and features are given only for information. CAHOUE reserves the right to modify its products without notice.



52, rue de Lagny  
93100 MONTREUIL - FRANCE  
Tél: +33 1.41.72.90.00  
Fax : +33 1.41.72.90.01  
E-mail : cahouet@cahouet.com  
www.cahouet.com