



# VANNE UFM

# UFM VALVE

L'ensemble UFM est un dispositif spécifique aux réseaux de gaz médicaux et de vide. Cet ensemble est composé d'une vanne de fermeture manuelle (coupant l'alimentation provenant des sources) et d'un collecteur équipé de :

- 1 prise médicale détrompée
- 1 manomètre / vacuomètre selon les cas
- 1 transducteur de pression

Le raccordement à la prise médicale permet l'alimentation en gaz ou le tirage au vide du réseau aval en cas de problème au niveau des sources.

Tous les composants sont compatibles avec l'oxygène médical. Disponibles dans une large gamme de dimensions (de 3/8" à 2"), elles sont équipées jusqu'au DN25 de poignées plombables.

Pour faciliter l'installation, elles peuvent être fournies avec des raccords spécifiques (option).

Les vannes sont conformes aux exigences essentielles de la Directive 97/23 CE.

**Toutes les vannes UFM sont généralement installées dans un coffret de répartition de l'établissement de santé. Ces coffrets sont plombables, disponibles en plusieurs tailles et certains sont équipés d'un écran.**

## CARACTERISTIQUES

- Pression nominale : 3/8" à 3/4" = 20 bar  
1" à 2" = 10 bar
- Pression maxi : 3/8" à 3/4" = 30 bar  
1" à 2" = 15 bar
- Vide : pression supérieure à 44kPa absolu
- Température : - 10°C à + 60°C
- Passage intégral
- Transducteur : - alimentation : 12 - 24 VDC  
- sortie de 4 - 20 mA

## MATIERES

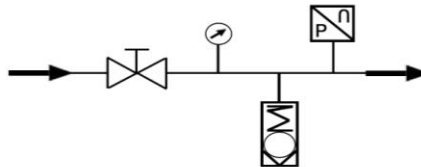
Corps : Laiton  
Garniture : PTFE  
Joints : FKM

## OPTIONS :

- Raccordements : Olive pour tube à braser  
- 14/16 mm  
- 20/22 mm  
- 40/42 mm
- Manchette de couleur (DN jusqu'à 25)

## MAINTENANCE

Les conseils de contrôle et de maintenance sont détaillés dans la fiche technique livrée avec l'appareil.



The UFM assembly is a specific device for medical gas or vacuum pipeline systems. This assembly is composed of a manual shut-off (which cuts the supply from the sources) and of a collector equipped with :

- 1 gas specific terminal unit
- 1 gauge for pressure or vacuum according to case
- 1 pressure transducer

The connection to the terminal unit allows the compressed gas or the vacuuming of the downstream pipe system in case of problems at the sources level.

All components are compatible with medical oxygen.

Available in a large range of dimensions (from 3/8" to 2") and fitted with lockable handles up to DN25.

To facilitate their installation, our ball valves may be supplied with specific fittings (option).

The valves meet the essential requirements of the 97/23 CE Directive.

**All the UFM valves are usually installed in a distribution box of the health facility.**

**These distribution boxes are sealable, available in several sizes and some are equipped with a screen.**

## FEATURES

- Nominal pressure : 3/8" to 3/4" = 20 bar  
1" to 2" = 10 bar
- Maximum pressure : 3/8" to 3/4" = 30 bar  
1" to 2" = 15 bar
- Vacuum : pressure higher than 44kPa absolute
- Temperature : - 10°C to + 60°C
- Full passage
- Transducer : - power supply : 12 - 24 VDC  
- outlet of 4 - 20 mA

## MATERIAL

Body : Brass  
Valve seat : PTFE  
Seals : FKM

## OPTIONS :

- Connections : Nipple for tube to be brazed  
- 14/16 mm  
- 20/22 mm  
- 40/42 mm
- Color sleeves (DN up to 25)

## MAINTENANCE

Control and maintenance recommendations are detailed in the technical data sheet delivered with the equipment.

## COMMANDE : Merci d'indiquer

- Type de gaz
- Dimension de la vanne
- Option : Dimension choisie du tube pour le raccordement

Exemple : Vanne UFM - O<sub>2</sub> - 3/8" - tube 14x16

## ORDER : Please mention

- Gas type
- Dimension of the valve
- Option : Selected dimension of the tube for the connection

Example : UFM valve - O<sub>2</sub> - 3/8" - Ø 14x16 tube

Les illustrations, descriptions et caractéristiques sont fournies à titre indicatif. CAHOUE se réserve le droit de modifier ses produits sans préavis.  
All views, descriptions and features are given only for information. CAHOUE reserves the right to modify its products without notice.

Distributeur / Distributor



52, rue de Lagny  
93100 MONTREUIL - FRANCE  
Tél: +33 1.41.72.90.00  
Fax : +33 1.41.72.90.01  
E-mail : cahouet@cahouet.com  
www.cahouet.com