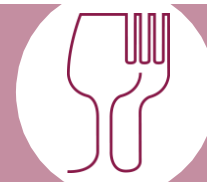




CENTREOLE



CENTRALE A INVERSION AUTOMATIQUE ET REARMEMENT MANUEL

La centrale à inversion automatique permet l'alimentation en continu d'un réseau de distribution à partir de 2 groupes de bouteilles ou de cadres. L'inversion du côté en fin de vidange vers le côté en réserve est automatique.

Seul, le réarmement est manuel. Il s'effectue lors du remplacement des bouteilles ou des cadres vides.

A NOTER : Sa maintenance préventive peut être faite sur place sans interruption de l'alimentation du réseau.

La CENTREOLE est disponible en version 2x1 à 2xn bouteilles ou cadres et elle est conçue pour la mise en œuvre des principaux gaz alimentaires et de tout gaz non corrosif utilisé dans le secteur agro-alimentaire.

Tous les matériaux en contact avec le gaz sont conformes à la réglementation (CE) 1935/2004.

CARACTERISTIQUES

- P1 : Pression amont nominale : 200 bar (300 bar sur demande)
- P4 : Pression aval pré réglée à P1 à débit nul (bar) voir tableau
- P2 : Pression nominale de service (bar) voir tableau
- Q1 : Débit type : Nm³/h (N₂) voir tableau
- Q max : Débit maximum : Nm³/h (N₂) : voir tableau
- Entrée : Ø 21,7 x 1,814 SI M ou G 1/2" F ou 1/2" NPT F
- Sortie : G 3/4" F ou 3/4" NPT F
- ΔP : Variation de la pression d'inversion (bar) voir tableau
- PTS : Pression d'ouverture de la soupape (bar) voir tableau

- Poids : 20 kg
- Température de fonctionnement : de - 20°C à + 60°C



AUTOMATIC CHANGE-OVER UNIT WITH MANUAL RESET

The automatic change-over unit enables an uninterrupted gas supply from 2 groups of cylinders or bundles to a pipeline system.

The changing-over to the secondary supply side is automatic when the primary supply side is depleted.

The only manual operation is to reset the unit by moving the lever when the empty cylinders or bundles are replaced.

WORTH NOTING: Preventive maintenance may be carried out on site without interrupting the gas supply.

The CENTREOLE unit is available in 2x1 to 2xn cylinders or bundles version and is designed to handle the major food and beverage gases and all non-corrosive gases in the food and beverage sector.

All materials in contact with the gas comply with the regulation (EC) 1935/2004.

FEATURES

- P1: nominal inlet pressure: 200 bar (300 bar upon request)
- P4: Preset static outlet pressure at P1 (bar) see table
- P2: Nominal outlet pressure (bar) see table
- Q1: Standard discharge: Nm³/h (N₂) see table
- Q max: Maximum discharge: Nm³/h (N₂): see table
- Inlet: Ø 21,7 x 1,814 SI M or G 1/2" F or 1/2" NPT F
- Outlet: G 3/4" F or 3/4" NPT F
- ΔP: Change-over pressure differential (bar) see table
- PTS: Relief valve opening pressure (bar) see table

- Weight: 20 kg
- Operating temperature: - 20°C to + 60 °C

Modèle / Model	P4	P2	Q1	Q max	ΔP	PTS
CENTREOLE Standard	9,5/11	10	150	200	1,5	14,5
CENTREOLE HD	16/19	17	175	250	3	27



CENTREOLE

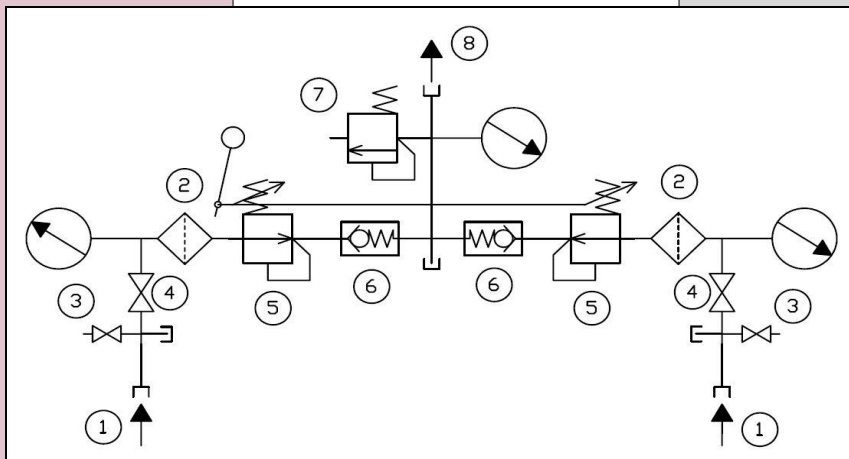


CONFIGURATION STANDARD

- ① Entrées
- ② Filtres
- ③ Vannes de purge HP (canalisables : olives laiton pour tube à braser Ø 10 ext)
- ④ Vannes d'arrêt
- ⑤ Détendeurs
- ⑥ Clapets anti-retour
- ⑦ Soupape (canalisable : G 3/8" F)
- ⑧ Sortie

STANDARD ARRANGEMENT

- ① Inlets
- ② Filters
- ③ HP purge valves (collectable : brass nipple for OD 10 mm welded tube)
- ④ Shut-off valves
- ⑤ Pressure regulators
- ⑥ Non return valves
- ⑦ Relief valve (collectable : G 3/8" F)
- ⑧ Outlet



MATIERES

Corps : laiton
Garniture de clapet et joints selon gaz

ACCESSOIRES

- Flexibles
- Lyres
- Râteliers
- Rampes murales
- Armoire PM ou GM

OPTIONS

- Vanne d'arrêt en sortie
- Détendeur 2ème détente pour gros débit en sortie : BP 500
- Pressostat de signalisation d'inversion (BP)
- Mancontact (HP)
- Transducteur de pression HP/BP

MAINTENANCE

Un kit de maintenance est disponible et référencé dans la notice livrée avec la centrale.

La maintenance se fait soit sur le lieu d'implantation de la centrale par du personnel formé et compétent, soit dans nos ateliers ou chez un réparateur agréé.

MATERIAL

Body: brass
Valve seat and seals: according to gas

ACCESSORIES

- Flexible hoses
- HP pigtails
- Cylinder holders
- Wall mounted collectors
- Cabinet PM or GM

OPTIONS

- Outlet shut-off valve
- Second stage outlet pressure regulator for high flow: BP 500
- Pressure switch for change-over signal (LP)
- HP pressure switch
- HP/LP pressure transducer

MAINTENANCE

A maintenance kit is available and duly referenced in the data sheet delivered with the equipment.

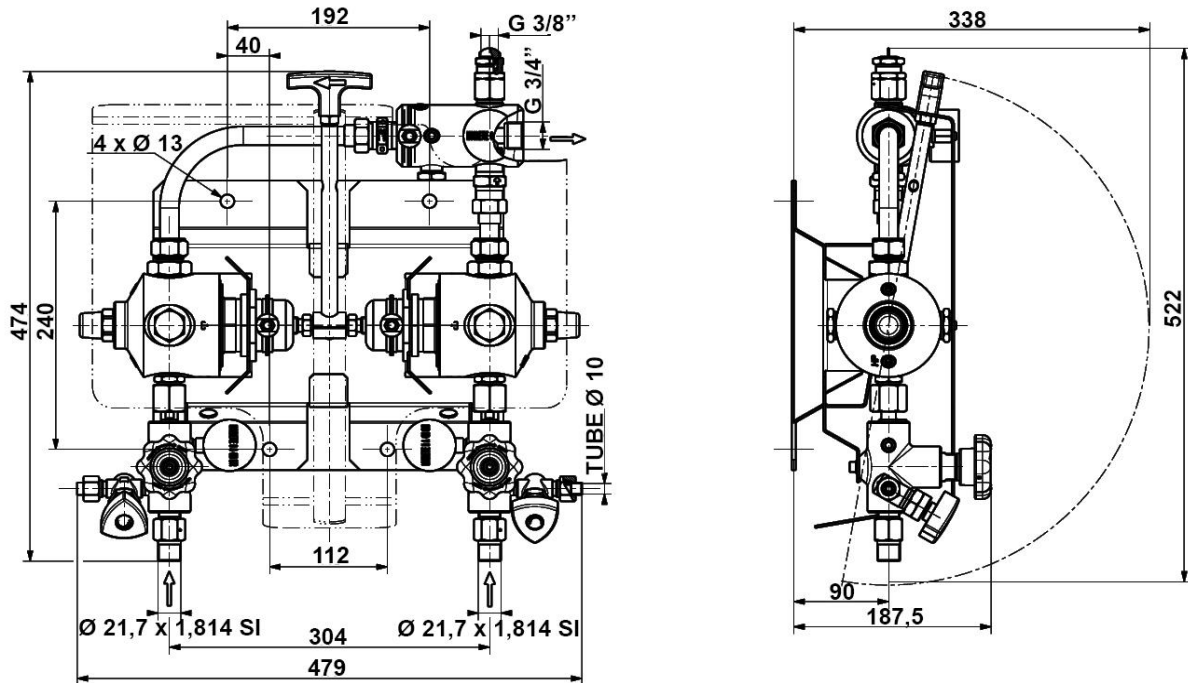
Maintenance may be carried out either on site by trained personnel, in our plant or at your local authorized service shop.



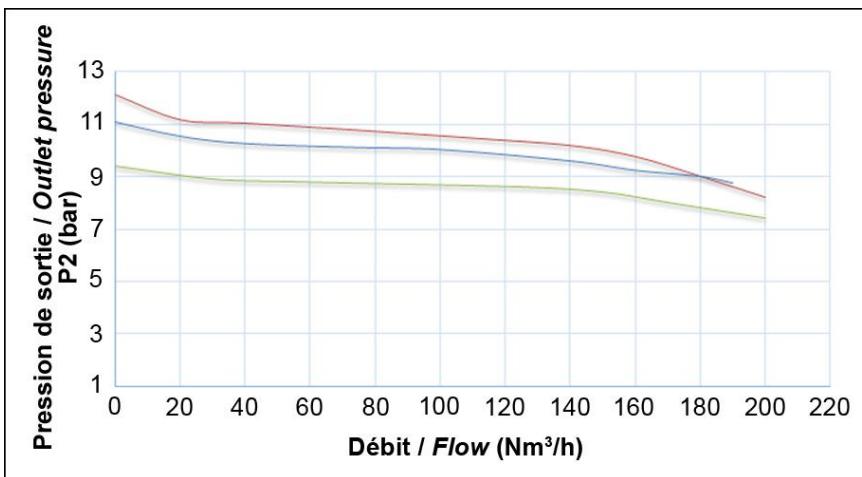
CENTREOLE



DIMENSIONS



COURBES DE DEBIT / FLOW RATES DIAGRAM



Pression d'entrée / Inlet pressure

— P1 = 19 bar

— P1 = 200 bar
(Source en service / Primary source)

— P1 = 200 bar
(Source en attente / Secondary source)

COMMANDE : Merci d'indiquer

- Nature du gaz ou composition du mélange
- Nombre de bouteilles ou de cadres
- Options et accessoires retenus

Exemple : CENTREOLE - N₂ - 2x2 bouteilles
- BP500

ORDER: please mention

- Gas type or gas mixture components
- Number of cylinders or bundles
- Selected options and accessories

Example: CENTREOLE - N₂ - 2x2 cylinders
- BP 500

Les illustrations, descriptions et caractéristiques sont fournies à titre indicatif. CAHOUET se réserve le droit de modifier ses produits sans préavis.

All views, descriptions and features are given only for information. CAHOUET reserves the right to modify its products without notice.



52, rue de Lagny
93100 MONTREUIL - FRANCE
Tél : +33 1.41.72.90.00
Fax : +33 1.41.72.90.01
E-mail : cahouet@cahouet.com
www.cahouet.com